

Bevölkerungszahlen

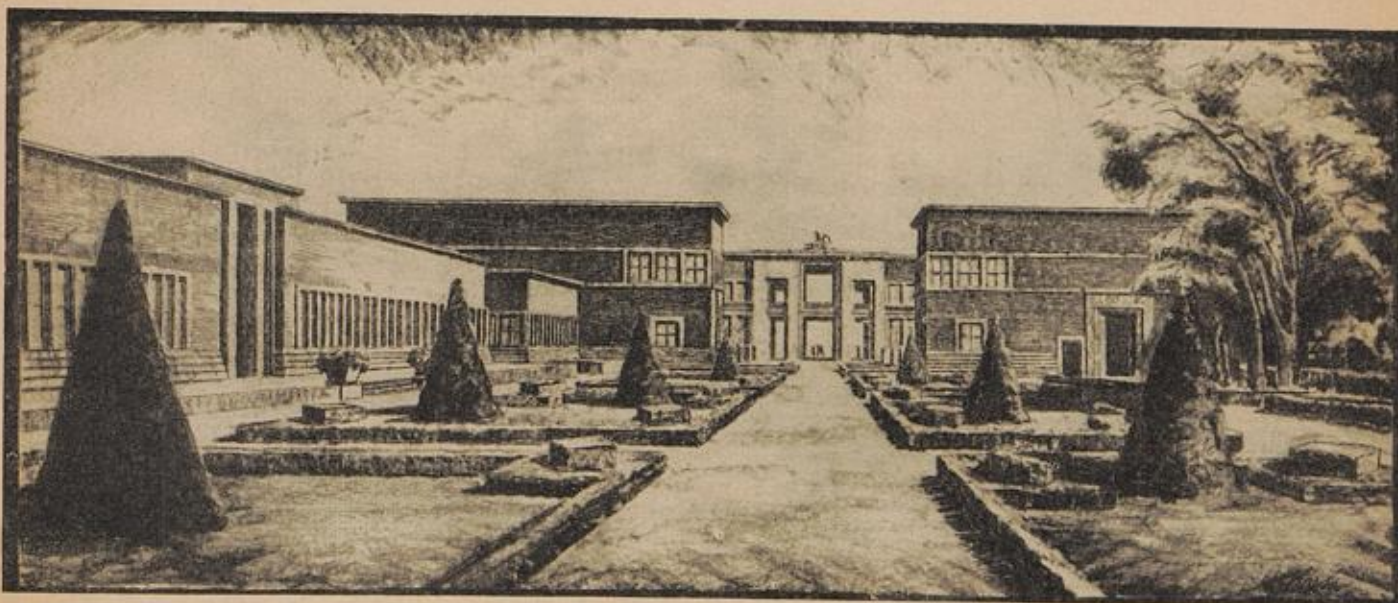
a) Stadt Düsseldorf (Volkszählungen 1925 u. 1933)

Zahl der Haushaltungen einschl. Anstalten	1925	1933	Die Wohnbevölkerung nach Religions- bekenntnissen:	
			1925	1933
Wohnbevölkerung, männlich	115 586	150 648	Angehörige der römisch-katholischen Kirche ...	273 198
weiblich	208 718	238 139	Angehörige der evangelischen Landeskirchen ..	128 820
	223 915	260 461	Anderer Christen	3 748
			Isracliten	5 130
			Sonstige und unbekannt	21 737
Zusammen	432 633	498 600		

b) Städte, Ämter und Gemeinden des Kreises Düsseldorf-Mettmann

nach dem vorläufigen Ergebnis der Volkszählung vom 16. Juni 1933.

Lfde. Nr.	Stadt bzw. Amt	Gemeinden	Einwohner		Lfde. Nr.	Stadt bzw. Amt	Gemeinden	Einwohner	
			der Gemeinden	Gesamt- einwohner- zahl				der Gemeinden	Gesamt- einwohner- zahl
1	Amt Erkrath	Erkrath	—	6 248	8	Stadt Kettwig	—	—	10 327
2	Amt Gruiten	Gruiten	2 627	—	9	Stadt Langenberg	—	—	10 094
		Milkrath	3 244	—	10	Stadt Mettmann	—	—	13 021
		Schöller	720	6 591	11	Stadt Ratingen	—	—	18 549
3	Stadt Haan	—	—	12	Amt Ratingen-Land	Angermund	1 264	—	
4	Stadt Hardenberg- Neuiges	—	—	11 366		Breitscheid- Selbeck	1 180	—	
		—	—	8 165		Eggerscheid	443	—	
5	Amt Heiligenhaus	Heiligenhaus	—	20 482		Höfel	1 627	—	
6	Stadt Hilden	—	—	—		Lintorf	2 974	—	
7	Amt Subbelrath	Hasselbeck	669	—		Wittlaer- Boctum	2 554	10 042	
		Subbelrath	552	—		—	—	—	
		Meiersberg	617	—	13	Stadt Velbert	—	—	29 693
		Neukausen	993	—	14	Stadt Wülfrath	—	—	12 045
		Homburg-Bracht- Wellscheidt	875	3 706					
Kreis Düsseldorf-Mettmann				171 232					



Reichsmuseum für Gesellschafts- und Wirtschaftskunde Admiral-Scheer-Ufer 2

c) Natürliche Bevölkerungsbewegung in Düsseldorf 1900 – 1933

Jahr	Eheführungen		Lebendgeborene		In- eheliche in Proz. der über- haupt Ge- borenen	Sterbefälle*		Jahr	Eheführungen		Lebendgeborene		In- eheliche in Proz. der über- haupt Ge- borenen	Sterbefälle*	
	absolut	auf Tausend der Be- völkerung	absolut	auf Tausend der Be- völkerung		absolut	auf Tausend der Be- völkerung		absolut	auf Tausend der Be- völkerung	absolut	auf Tausend der Be- völkerung		absolut	auf Tausend der Be- völkerung
1900	2222	10,6	8158	38,9	6,7	4073	19,4	1917	2777	7,0	5608	14,2	10,3	7306	18,5
1901	2235	10,3	8284	38,3	6,9	4075	18,8							(1716)	
1902	2235	10,0	8303	37,3	6,7	4067	18,3	1918	3167	8,0	5828	14,8	11,4	8458	21,4
1903	2358	10,2	8303	36,0	7,3	3987	17,3							(1923)	
1904	2487	10,4	8524	35,6	7,5	4318	18,0	1919	5177	12,7	7106	17,4	9,6	5517	13,5
1905	2506	10,1	8679	35,1	8,0	4203	17,0	1920	6424	15,5	8864	21,4	11,0	5479	13,2
1906	2771	10,8	8684	33,7	8,0	4333	16,8	1921	5492	13,0	8719	20,7	9,9	4998	11,8
1907	2706	10,2	8767	33,1	7,7	3921	14,8	1922	5406	12,6	7546	17,6	10,4	5087	11,8
1908	2632	9,5	8687	31,2	9,0	4061	14,9	1923	4825	11,3	6399	15,0	9,9	4988	11,7
1909	2890	8,8	9789	29,8	8,8	4583	14,6	1924	3397	8,0	6556	15,5	9,6	4204	10,0
1910	3209	9,1	9814	27,8	8,7	4332	12,3	1925	3850	8,9	6982	16,2	9,7	4315	10,0
1911	3394	9,2	9814	26,9	9,3	5333	14,5	1926	3986	9,1	6808	15,5	10,4	4181	9,5
1912	3874	10,0	10155	26,3	9,2	4607	11,9	1927	4326	9,7	6764	15,1	9,6	4500	10,1
1913	3651	9,1	10298	25,6	10,0	4573	11,4	1928	4709	10,4	6833	15,0	9,8	4449	9,8
1914	3437	8,7	10070	25,6	10,4	6397	16,2	1929	4967	10,5	6828	14,4	9,4	5283	11,2
						(1438)		1930	4848	9,8	6925	13,9	8,6	4620	9,3
1915	2948	8,1	8152	22,5	11,4	7190	19,9	1931	4407	8,9	6095	12,3	8,5	4711	9,5
						(2603)		1932	4308	8,7	5560	11,2	7,8	4550	9,1
1916	2612	7,1	6413	17,3	10,6	6552	17,7	1933	5598	11,2	5603	11,2	7,4	4994	10,0
						(1901)									

* Für die Kriegsjahre sind die gestorbenen Kriegsteilnehmer, die in den Gesamtzahlen enthalten sind, in Klammern (...) noch besonders aufgeführt.

d) Düsseldorfs Bevölkerung seit 1792
nach dem Religionsbekenntnis

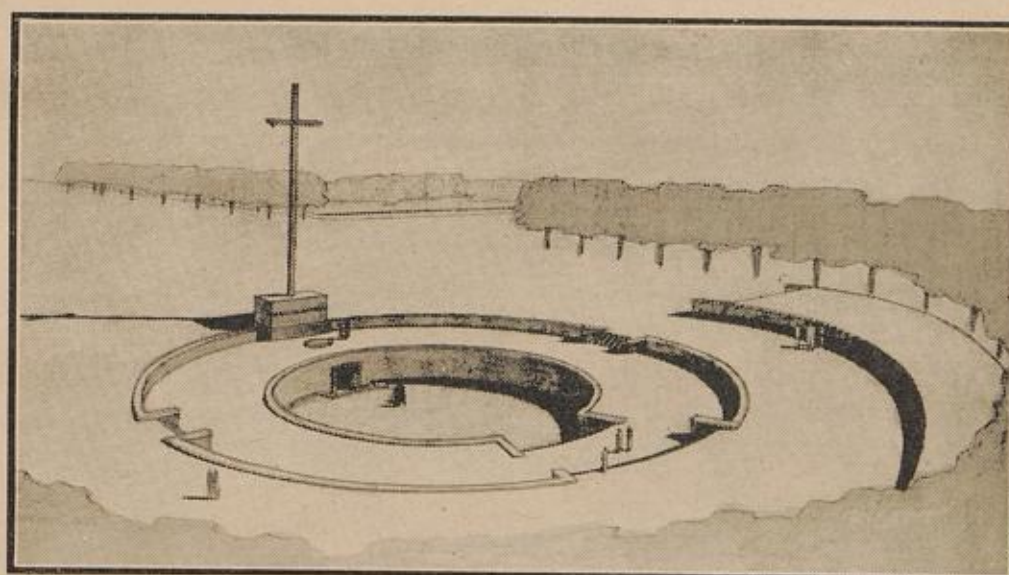
Jahr	Bevölkerung überhaupt	Davon				Von 100 Einwohnern waren			
		Katholiken	Evangelische	Juden	Sonstige	Katholiken	Evangelische	Juden	Sonstige
1792	22 097								
1801	19 532								
1807	19 472								
1809	20 258								
1810	20 953								
1811	21 175								
1816	22 653	19 909	2 440	303	1	87,89	10,77	1,33	0,01
1817	22 909	20 161	2 443	314	1	88,01	10,62	1,36	0,01
1818	23 402	20 577	2 500	324	1	87,93	10,68	1,38	0,01
1819	23 928	20 997	2 582	348	1	87,75	10,79	1,45	0,01
1823	24 601	21 920	2 344	335	2	89,10	9,53	1,36	0,01
1825	25 532	21 792	3 321	416	3	85,35	13,01	1,63	0,01
1828	27 550	23 392	3 726	427	5	84,91	13,52	1,55	0,02
1831	29 233	24 612	4 118	498	5	84,19	14,09	1,70	0,02
1834	30 068								
1835	31 596	26 570	4 613	413		84,10	14,59	1,31	
1846	38 129								
1849	40 412	33 464	6 465	479	4	82,81	16,00	1,18	0,01
1852	42 733	35 177	7 042	510	4	82,31	16,49	1,19	0,01
1855	44 307	35 934	7 851	512	10	81,10	17,72	1,16	0,02
1858	46 916	37 678	8 624	608	6	80,31	18,38	1,30	0,01
1861	49 671	39 793	9 227	645	6	80,11	18,58	1,30	0,01
1864	58 015	45 187	12 017	773	38	77,89	20,71	1,33	0,07
1867	63 389	49 540	12 930	870	49	78,15	20,39	1,38	0,08
1871	69 365	53 055	15 298	919	93	76,49	22,06	1,32	0,13
1875	80 695	61 089	18 393	924	289	75,70	22,79	1,14	0,37
1880	95 458	70 542	23 618	1 008	290	73,90	24,74	1,06	0,30
1885	115 190	84 497	29 084	1 127	482	73,35	25,25	0,98	0,42
1890	144 642	105 347	37 181	1 401	713	72,83	25,71	0,97	0,49
1895	175 985	126 904	46 314	1 780	987	72,11	26,33	1,01	0,55
1900	213 711	150 375	59 964	2 131	1 241	70,36	28,06	1,00	0,58
1905	253 274	175 317	73 268	2 877	1 812	69,22	28,93	1,14	0,71
1910	358 728	242 381	107 927	3 985	4 435	67,57	30,09	1,11	1,23
1919	407 342								
1925	432 633	273 198	131 995	5 130	22 310	63,15	30,51	1,19	5,15
1933	498 600	305 312	157 100	5 053	31 135	61,23	31,51	1,01	6,25

e) Ortsanwesende Bevölkerung Düsseldorfs

nach der Volkszählung vom 16. Juni 1933. Vorläufiges Ergebnis.

Statistische Bezirke	Grundstücke mit Wohnungen		Haushaltungen insgesamt		Darunter Anfallten		Ortsanwesende Personen						Bevölkerung nach dem Religionsbekenntnis 1933			
	1933	1925	1933	1925	1933	1925	1933			1925			kath.	evgl.	Juden	Sonnige
							männl.	weibl.	zuf.	männl.	weibl.	zuf.				
I. Altstadt	1 127	1 224	5 498	5 179	5	7	8 268	9 182	17 450	8 903	10 007	18 910	12 335	3 805	341	969
II. Hafenviertel	551	562	3 948	3 597	3	11	5 916	6 657	12 573	6 572	7 112	13 684	8 189	3 263	73	1 048
III. Gländehaus-Flora- viertel	1 115	1 120	7 064	6 540	1	4	10 179	11 632	21 811	10 886	12 376	23 262	13 506	6 901	190	1 214
IV. Östliche Friedrichstadt	1 531	1 532	11 391	10 552	5	4	16 258	18 113	34 371	17 386	19 121	36 507	21 183	10 827	660	1 701
V. Mittelstadt	1 969	2 051	9 124	8 560	4	5	13 052	15 392	28 444	13 937	16 339	30 276	16 744	9 402	957	1 341
VI. Hofgartenviertel	1 658	1 658	7 728	7 090	6	2	10 657	13 380	24 037	11 268	13 871	25 139	14 718	7 695	452	1 172
VII. Derendorf-Golzheim	2 448	1 928	16 602	12 750	13	11	25 831	27 545	53 376	23 044	23 851	46 895	32 520	17 167	531	3 158
VIII. Mörsebroich	519	256	1 592	742	—	—	2 924	2 945	5 869	1 510	1 502	3 012	3 923	1 499	4	443
IXa. Zooviertel	1 716	1 480	6 602	5 242	2	2	9 440	11 996	21 436	8 739	10 889	19 628	10 436	9 211	537	1 252
IXb. Klingen	1 620	1 148	10 152	8 080	6	6	15 171	16 699	31 870	14 543	15 234	29 777	19 849	9 147	247	2 627
X. Oberbill-Bierenfeld ..	2 504	2 120	18 429	16 265	8	7	29 181	29 798	58 979	30 839	30 824	61 663	36 970	15 867	277	5 865
XI. Volksgarten-Kranken- hausviertel	320	250	2 015	1 434	3	2	4 147	5 062	9 209	3 467	4 311	7 778	5 744	3 003	79	383
XII. Südfriedhofviertel ..	1 904	1 446	8 365	6 010	1	2	12 930	13 933	26 863	11 203	11 634	22 837	18 285	7 255	91	1 232
XIII. Werften	771	491	2 523	1 611	—	2	4 812	4 689	9 501	3 476	3 334	6 810	6 664	2 176	1	660
XIV. Himmelgeist	108	101	182	149	1	1	391	405	796	351	385	736	725	49	5	17
XV. Eller	1 947	1 167	5 805	3 635	1	1	9 508	9 689	19 197	7 508	7 474	14 982	11 655	5 544	15	1 983
XVI. Gerresheim-Luden- berg	2 254	1 514	7 914	5 746	3	5	13 261	13 674	26 935	11 979	11 863	23 842	12 780	10 446	85	3 624
XVII. Rath	3 030	1 346	8 082	4 878	3	3	14 356	14 711	29 067	10 159	10 247	20 406	18 674	8 235	12	2 146
XVIII. Stodum	205	83	417	268	—	—	790	699	1 489	764	543	1 307	922	396	—	171
XIX. Heerdt-Oberfassel ...	2 267	1 858	7 262	5 367	2	2	11 589	13 634	25 223	10 148	11 400	21 548	16 536	7 413	263	1 011
Zuf. A. Alt-Düsseldorf . 1933	29 564		140 695		67		218 661	239 835	458 496				282 358	139 301	4 820	32 017
Zuf. A. Alt-Düsseldorf . 1925		23 335		113 695		77						206 682	222 317	428 999		
XX. Bennath	2 772	2 362	8 316	6 246	1	1	14 393	14 587	28 980	13 202	12 874	26 076	19 317	8 294	50	1 319
XXI. Kaiserwerth	893	541	1 637	963	3	3	3 066	4 861	7 927	2 167	3 475	5 642	4 276	3 420	33	198
Zuf. B. Vororte	3 665		9 953		4		17 459	19 448	36 907				23 593	11 714	83	1 517
Zuf. B. Vororte		2 903		7 209		4						15 369	16 349	31 718		
Insgesamt A. und B. . 1933 ¹	33 229		150 648		71		236 120	259 283	495 403				305 951	151 015	4 903	33 534
Groß-Düsseldorf		26 238		120 904		81						222 051	238 666	400 717		
													61,76 %	30,48 %	0,99 %	6,77 %

¹ Das endgültige Ergebnis der Wohnbevölkerung siehe unter d).



Schlageterdenkmal