

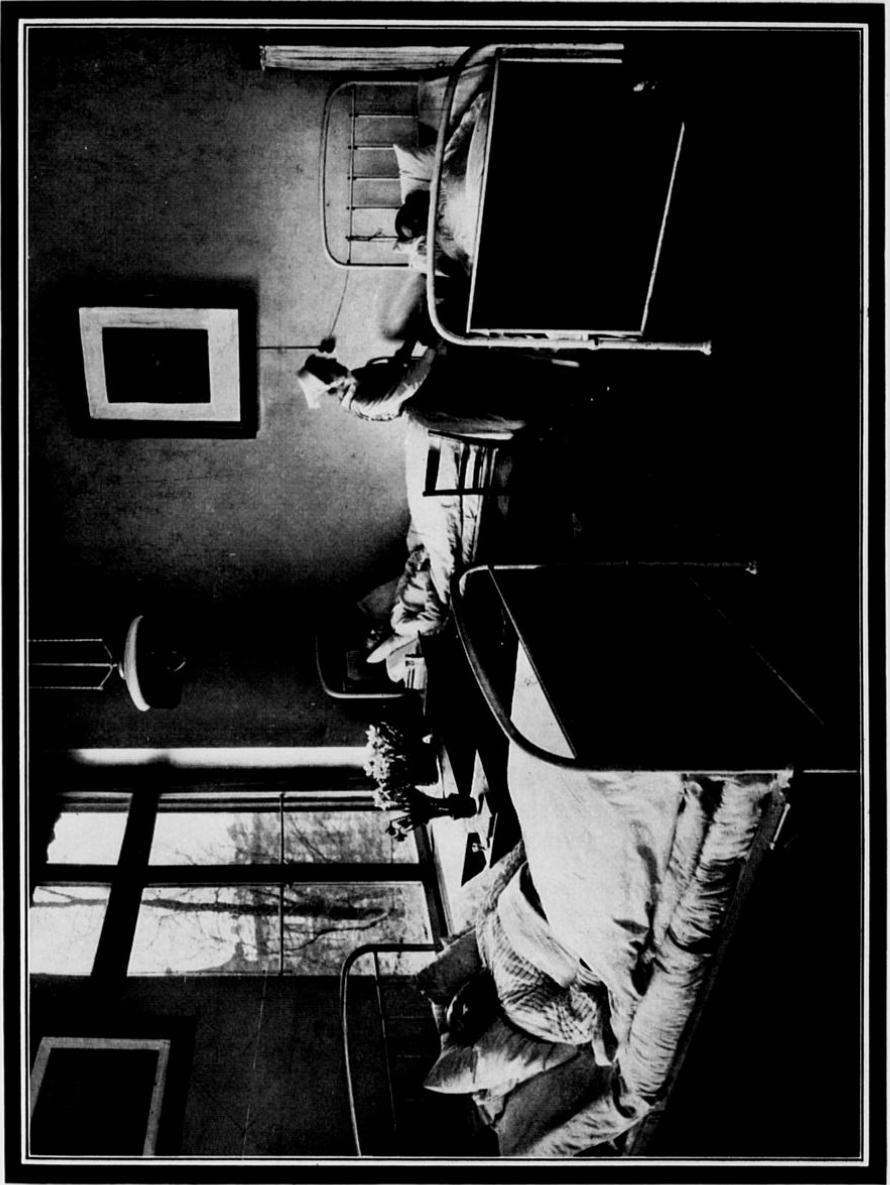
Rechnungslage

Im Jahre 1927 ist die Abrechnung des Hauses noch in der alten Weise vorgenommen worden, wie aus den nachstehenden Zahlen ersichtlich. Wir haben jedoch Veranlassung genommen, vom 1. Januar 1928 ab eine Buchführung nach kaufmännischen Grundsätzen einzuführen, so daß für die Zukunft alles geschehen ist, die Abrechnung in möglichst vollkommener Weise zu erledigen.

Soll Gewinn- und Verlustrechnung per 31. Dezember 1927 Haben

Gehälter, Löhne, Beiträge, Gebühren	193 673,64	Mehr an Vorräten	3 970,68
Verwaltungskosten, Spei- sung, Heizung, Beleuch- tung, Wasser, Apotheke, Operationssaal, Haushal- tung und Wäscheersatz, Reinigung, Instandhaltung, Ersatz für Bade- und Röntgenabteilung	559 928,89	Einnahme: Pflegekosten mit Nebenkosten	788 014,86
Abschreibungen	47 255,80	Ergebnis der Opferkästen .	351,10
Rücklage	8 567,30	Verschiedene Einnahmen .	17 088,99
	M 809 425,63		M 809 425,63





Kranken Zimmer der III. Klasse.

