

J u n i.

Kalender der Juden.

1	Freitag	Fortunatus	☉	28		Sib.
2	Samst.	Craemus	☉	29	Sabat	
3	Sonnt.	6 Craudi. Clotildis		1		
4	Montag	Quirinus		2		
5	Dienst.	Bonifacius M.		3		
6	Mittw.	Norbert		4		
7	Donn.	Robert		5		
8	Freitag	Medart.		6	Wochenf.	
9	Samst.	Primus Fel. f.		7	ates dico	
10	Sonnt.	H Pfingsten	☾	8		
11	Montag	Pfingstimon.		9		
12	Dienst.	Basilides		10		
13	Mittw.	Quatember f.		11		
14	Donn.	Basilus		12		
15	Freitag	Vitus M. f.		13		Sib.
16	Samst.	Justina f.		14	Sabat	
17	Sonnt.	H. Dreyf. ☉	☉	15		
18	Montag	Marcus		16		
19	Dienst.	Gervasius		17		
20	Mittw.	Silverius		18		
21	Donn.	Tronleichnam		19		
22	Freitag	Paulinus		20		
23	Samst.	Edelerud f. ☽	☽	21	Sabat	
24	Sonnt.	2. Trin. Joh. Tauf		22		
25	Montag	Elogius		23		
26	Dienst.	Johann Paul		24		
27	Mittw.	Rabslaus		25		
28	Donn.	Leo M. f.		26		
29	Freitag	Peter und Paul		27		
30	Samst.	Pauli Ged. f.		28	Sabat	

3C 11

22C 8 - 20

4C 6

25C 4

5C 6

27C 6 - 30

7C 5

28C 9

4C 9 - 20

142 - 10

8C 5

10C 6

11C 5

12C 6

13C 6

14C 4 - 30

15C 6

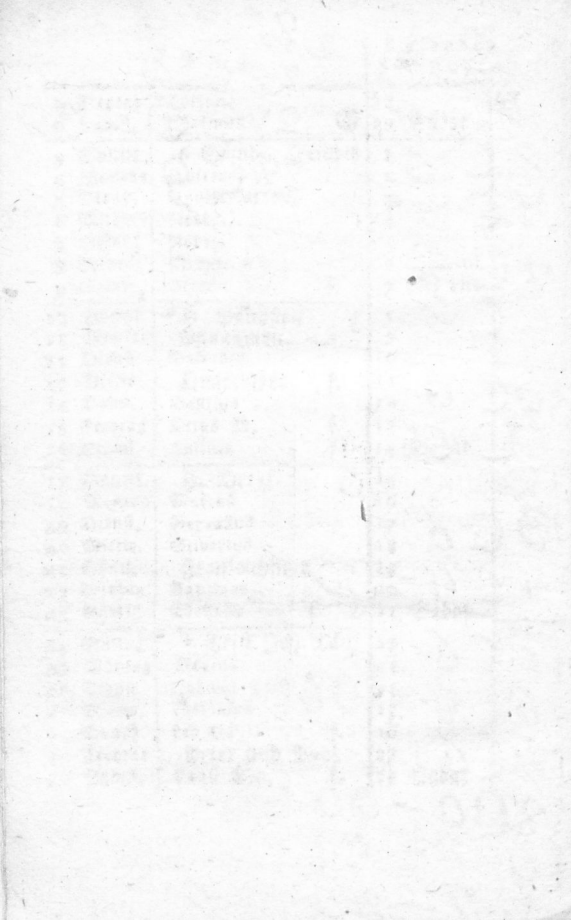
16C 6 - 30

17C 6

18C 0 - 30

19C 5 - 30

20C 7 - 30



Mitt.	Tages: Anbruch.		Tages: Abschied.	
	Uhr	M.	Uhr	M.
1	3	30	8	30
8	3	24	8	36
17	3	20	8	40
24	3	16	8	44

Witterung und Mondwechsel.

Der Neumond tritt ein Samstag den 2. dieses Vorm. um 4 Uhr 12 M. im Zeichen der Zwillinge, deutet auf warme, doch meistens trübe Tage.

Das erste Viertel nimmt zu Sonnt. den 10. dies. Vorm. um 8 Uhr 54 M. im Zeichen der Jungfrau, zielt auf Strichregen mit schönem Wetter.

Der Vollmond scheint Sonnt. den 17. d. Vorm. um 8 Uhr 53 M. im Zeichen des Steinbocks, deutet auf heiße Tage mit schweren Gewittern.

Freitag den 22. dieses Vorm. um 4 Uhr 30 M. tritt die Sonne in das Zeichen des Krebses, Sommers: Anfang, längster Tag.

Das letzte Viertel nimmt ab Samst. den 23. d. Nachmittags 11 U. 21 M. im Zeichen des Widder, zielt auf schöne Tage mit Donnerwetter.