



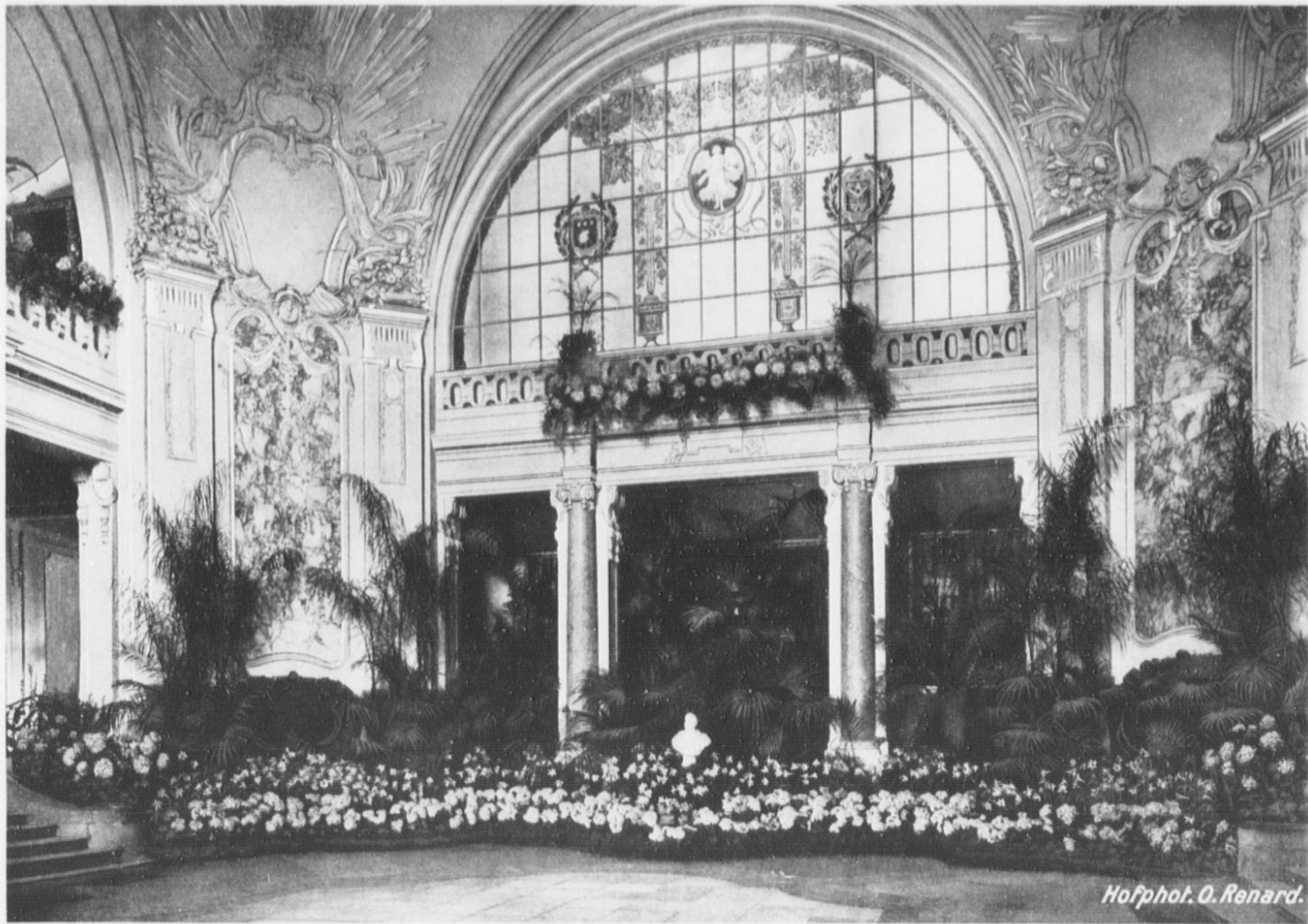
Haupteingang.

Phot. J. Henne.

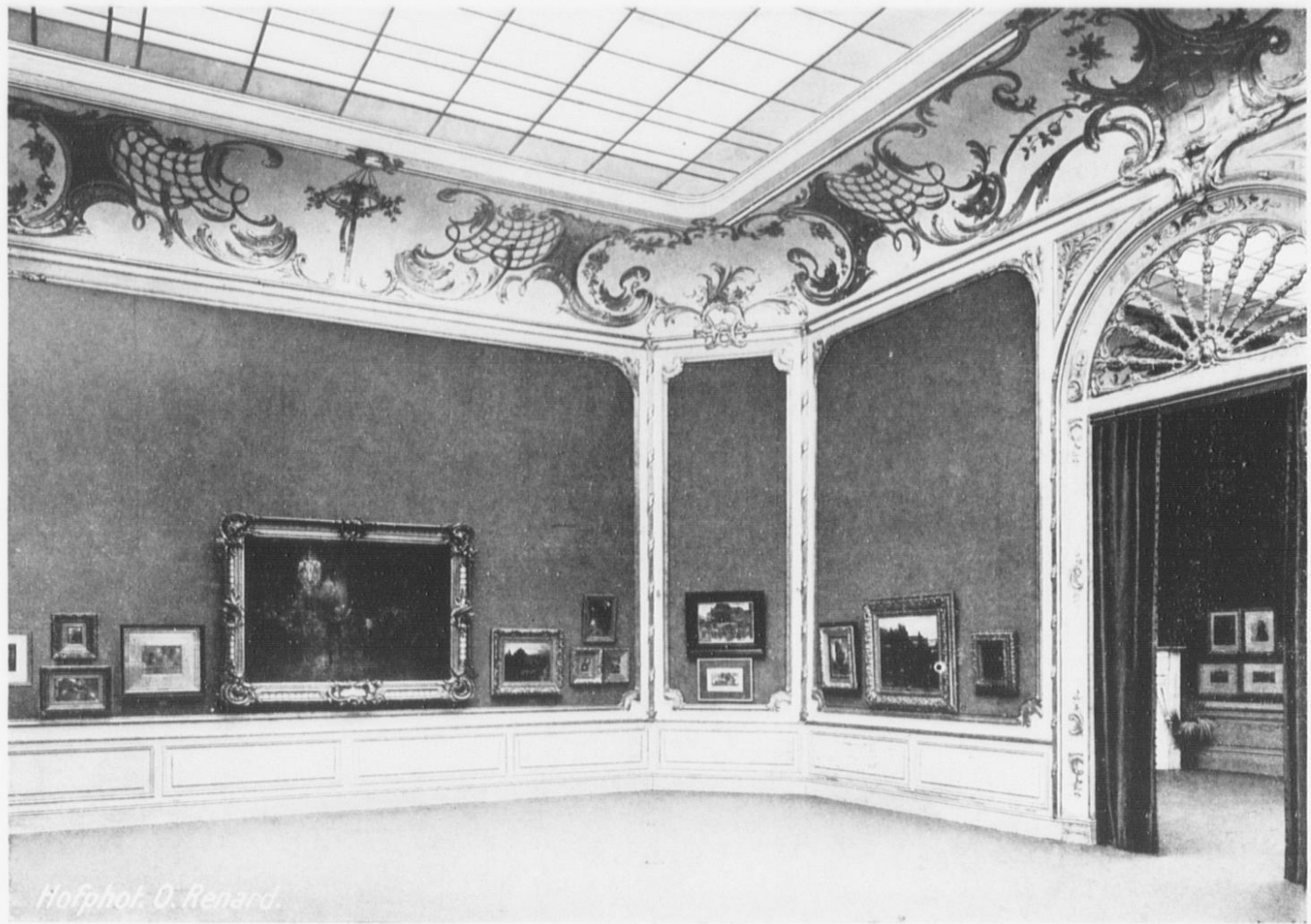


*Hofphot. O. Renard.*

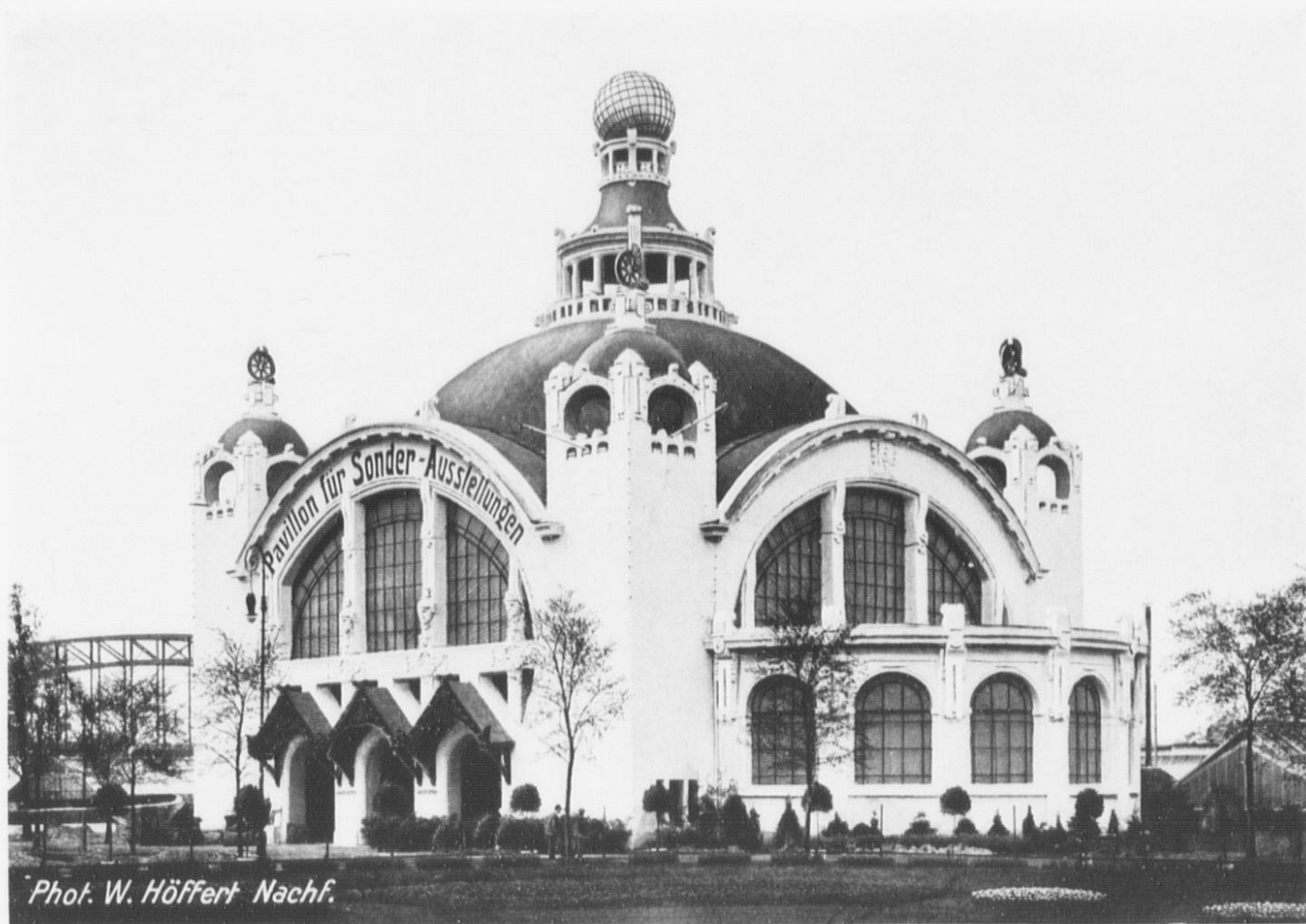
Kunstpalast.



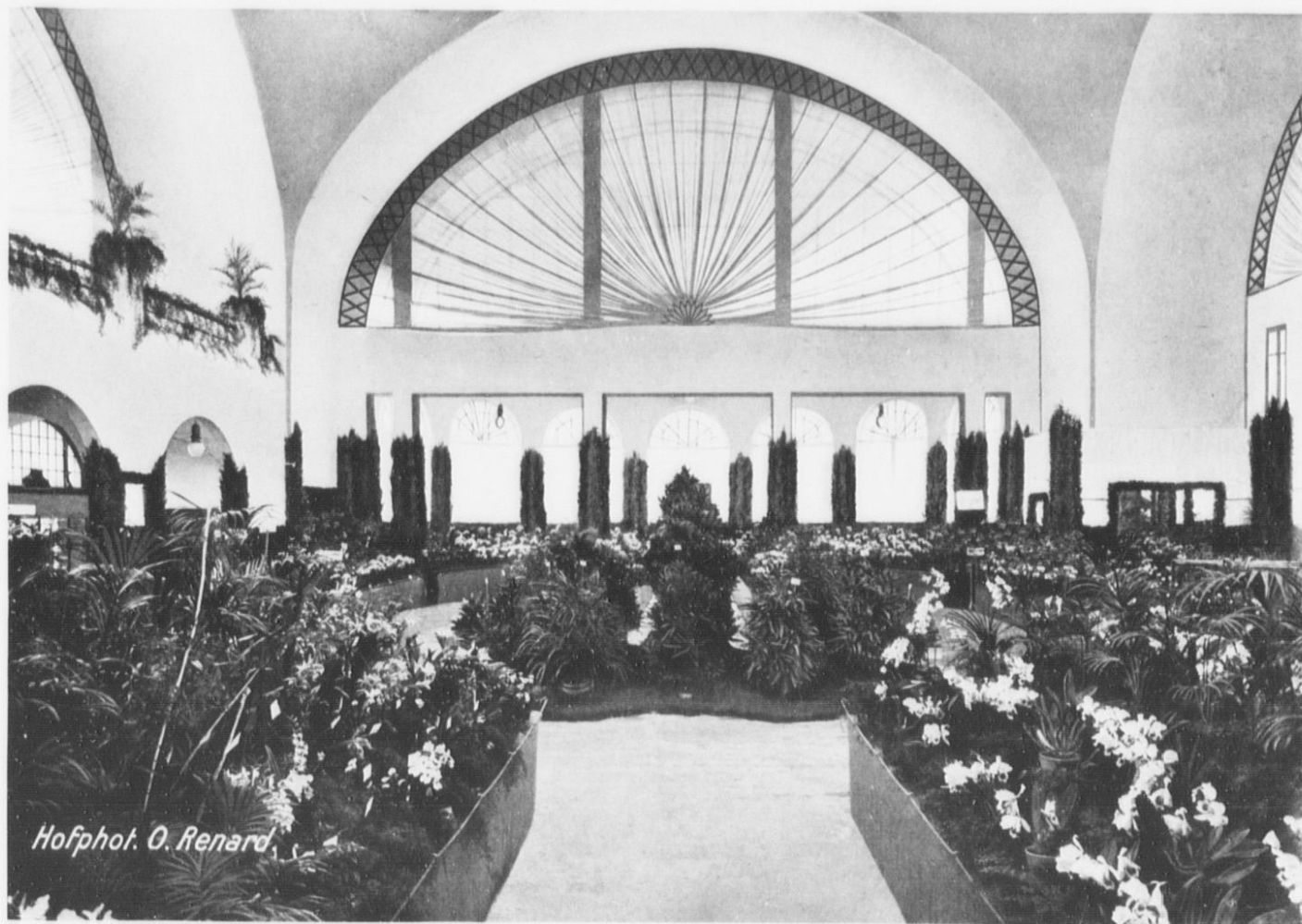
Vestibül des Kunstpalastes.



Adolf Menzel-Saal der Internationalen Kunst-Ausstellung.



Pavillon für Sonder-Ausstellungen.



Inneres des Pavillons für Sonder-Ausstellungen mit Orchideen-Ausstellung.



*Phot. J. Henne.*

Kaskaden-Anlage des Deutschen Betonvereins.



*Phot. J. Henne.*

Japanisches Theehaus.





Hauptrestaurant — Festhalle.



*Hofphot. O. Renard.*

Inneres der Festhalle.



Alpiner Felsengarten mit Rückseite der Festhalle.



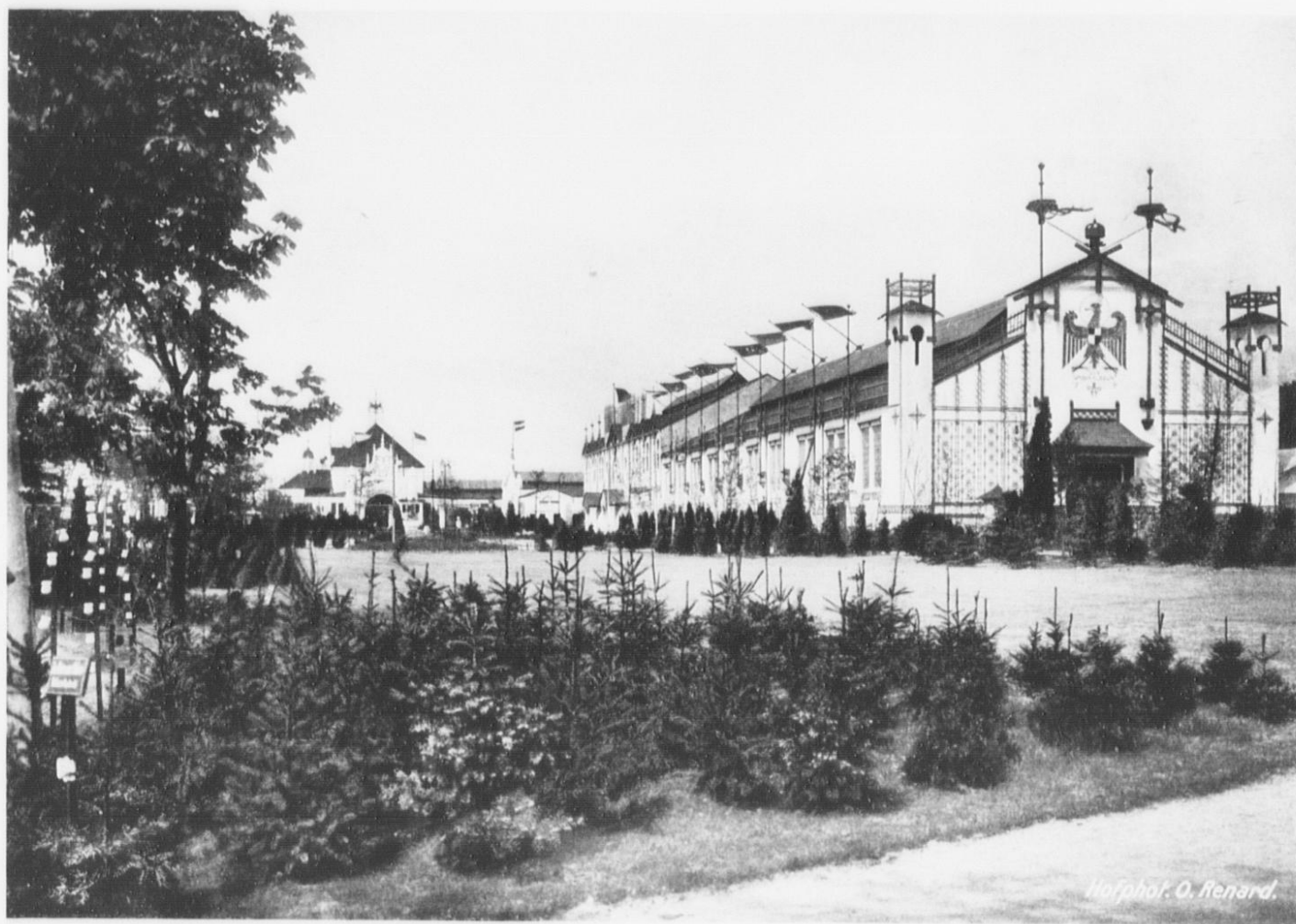
*Phot. J. Henne*

Kollektivausstellung des Gärtnervereins Flora-Düsseldorf.



*Hofphot. O. Renard.*

Maschinenhalle.



Hauptblumenhalle.



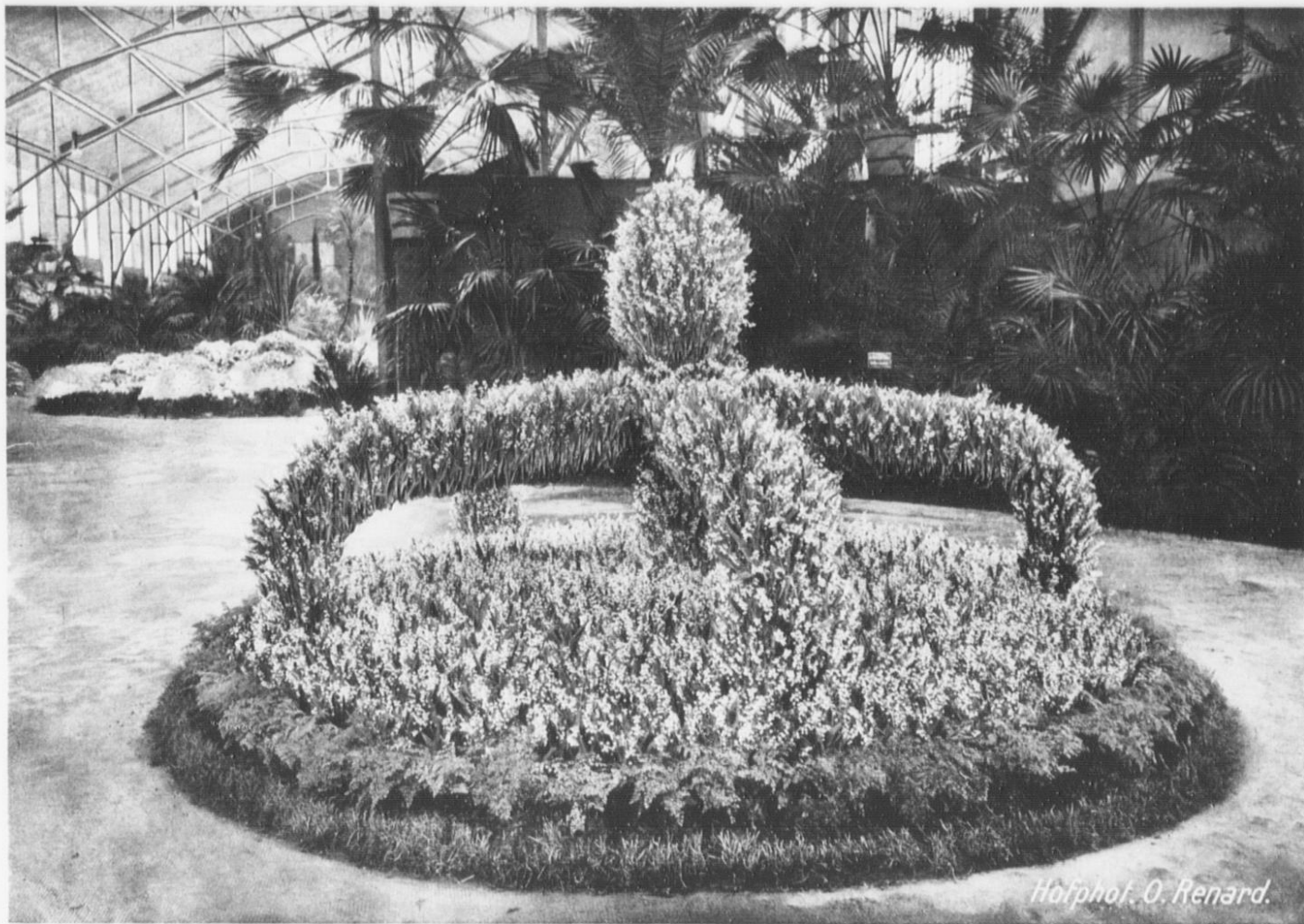
Inneres der Hauptblumenhalle nach Süden.



*Phot. J. Henne.*

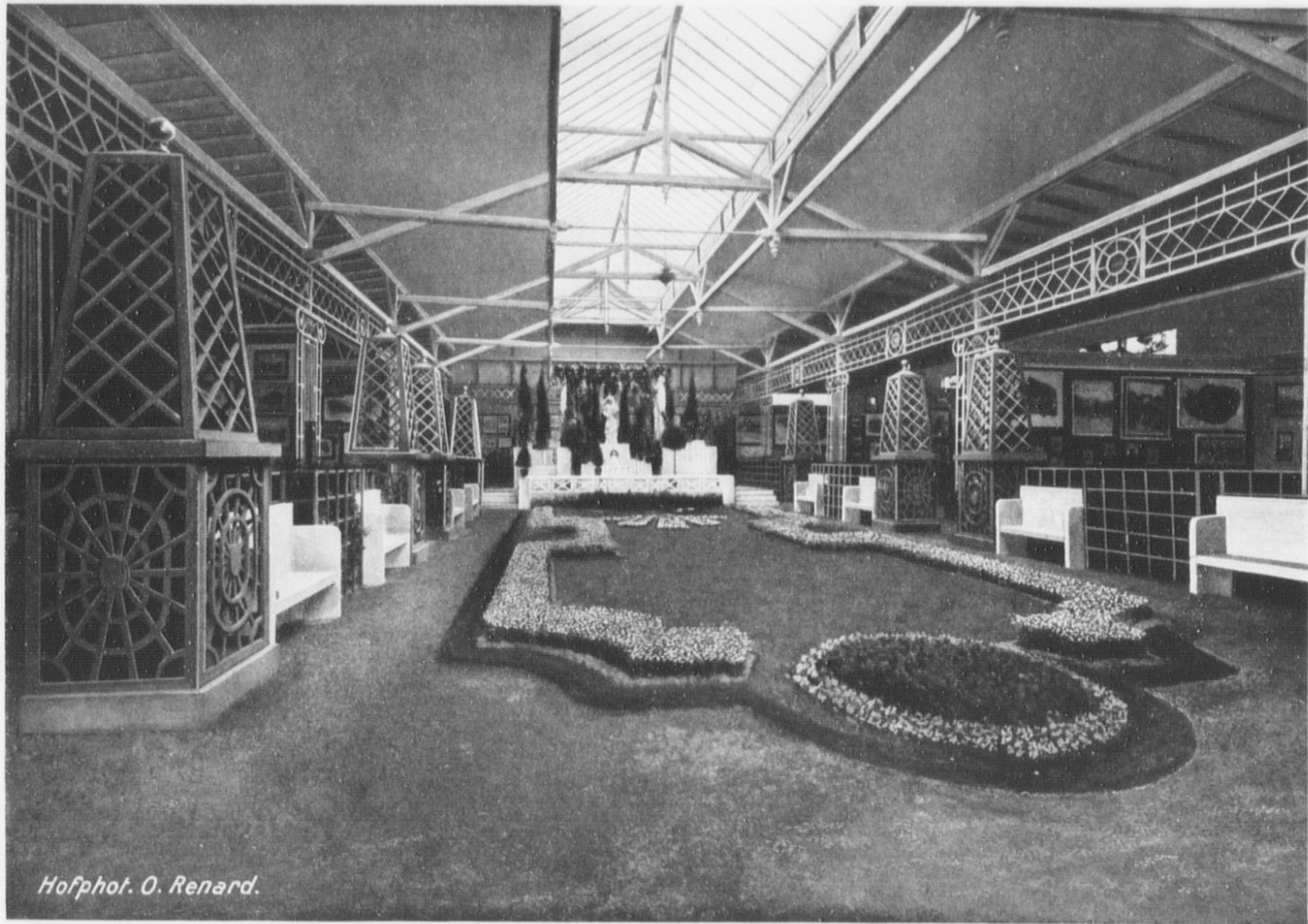
Inneres der Hauptblumenhalle nach Norden.





*Hofhof. O. Renard.*

Maiglöckchenkrone.



*Hofphot. O. Renard.*

Ausstellung der Gartenkünstler der deutschen Städte.



Anlage des Gartenarchitekten M. Reinhardt vorm. F. Gude und Industriehalle.



Diorama. Portal. Architekten Professoren Schill und Kleesattel.

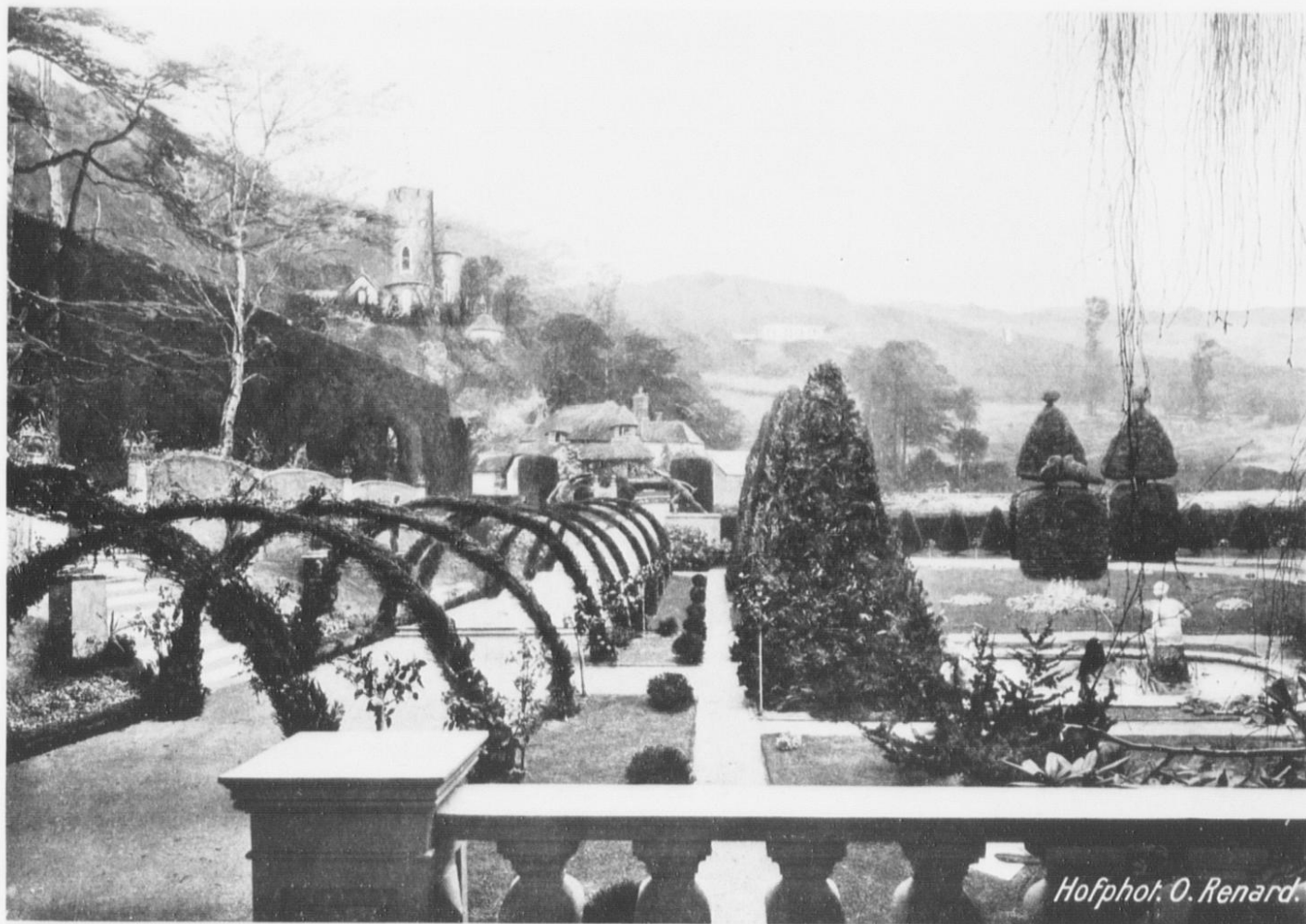


Diorama. Altindischer Garten. Von F. v. Wille.



*Hofphot. O. Renard.*

Diorama. Italienischer Renaissance-Garten. Von Professoren Dücker und Schill.



Diorama. Englischer Garten. Von Prof. Chr. Kröner.



*Harphol. O. Renard.*

Diorama. Blick auf das antike Pompeji. Von H. Hermanns.





Diorama. Blick vom antiken Pompeji auf den Golf von Neapel. Von H. Hermanns.



Phot. J. Henne.

Restaurant Alt-Düsseldorf. Linke Seite.



Restaurant Alt-Düsseldorf. Rechte Seite.



Vergnügungspark. — Scene aus dem Einzug der Mekka-Karawane in Kairo.



Arena und Panorama im Vergnügungspark.



Wasserrutschbahn und Bergrestaurant im Vergnügungspark.