



ADRESS-BUCH

DER STADT

ELBERFELD

UND DER GEMEINDE VOHWINKEL

VERLAG:

BUCHDRUCKEREI J.H.BORN ELBERFELD





**Treuh
Alte**

Postschließfach
Ludwig Loew
Reichsbank - Giro

Einmalig
Fähr
Zweck
halt
Speziell
bei
Speziell
Berec
Aufstelle
und
legen
Schmelz
Interim
Interimist
wach
Geschäft
Durchfüh
Mitarbeit
Liquid
Vermögen

Düsseldorfer Treuhand-Gesellschaft Altenburg & Tewes DÜSSELDORF

Postschließfach Nr. 215

Telephon Nr. 8388

Ludwig Loewe-Haus — gegenüber dem Hauptbahnhof.

Reichsbank-Girokonto □ Telegramm-Adresse: „Burgtewes“

Postscheckkonto Köln Nr. 9070

Wir übernehmen:

Einmalige und regelmäßige Revisionen der Handlungs- und Fabrikbuchhaltung, der Kassen und des Lohnwesens

Zweckmäßige und übersichtliche Organisation von Buchhaltungen

Spezielle Prüfungen für Banken oder sonstige Darlehensgläubiger bei Bewilligung von Krediten

Spezielle Prüfungen der investierten Werte und Rentabilitätsberechnungen im Falle von Beteiligungen

Aufstellen von Bilanzen, eventuell auch von Steuererklärungen und Beratung in allen Buchhaltungs- und Steuerangelegenheiten

Schnelle Aufstellung eines Status bei Zahlungsschwierigkeiten

Interimistische, eventuell auch dauernde Führung der Bücher

Interimistische Geschäftsführung und ständige Geschäftsüberwachung in der Eigenschaft als Geschäftsführer

Geschäftsführung und Kontrolle von Vereinen und Verbänden

Durchführung von Liquidationen

Mitarbeit und Beratung bei Gründungen, Fusionen, Sanierungen, Liquidationen und Konkursen

Vermögens- und Nachlaß-Verwaltung

R. Ernst Fischer & Wescher

Sandstraße 3—5
Fernsprecher Nr. 257

Elberfeld

Sandstraße 3—5
Tel.-Adresse: Fischko

Bank-Konto: Bergisch-Märkische Bank, Barmen.

Maschinenfabrik

Spezialität:
**Sämtliche
Maschinen**
zur Brief-
Umschlag-
und
Flachbeutel-
Fabrikation

Stanzmesser

Stanzmaschinen, Gummiermaschinen, Falt- u.
Klebmaschinen, Trauerrand-Druckmaschinen,
Fenster-Kuvert-Druckmaschinen

Maschinen zur Schachtel-Fabrikation

Köhler & Bovenkamp, Barmen-R.

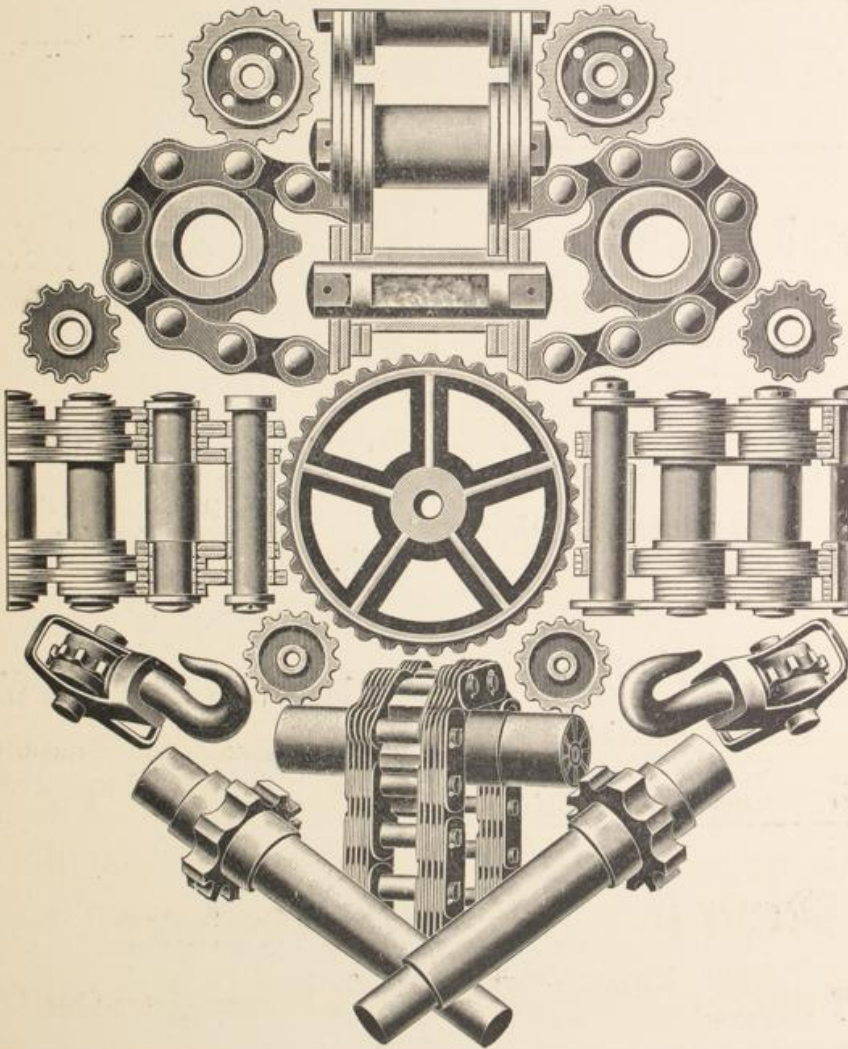
Inhaber: Hermann Bovenkamp senr.

Kettenwerk- und Maschinen-Fabriken

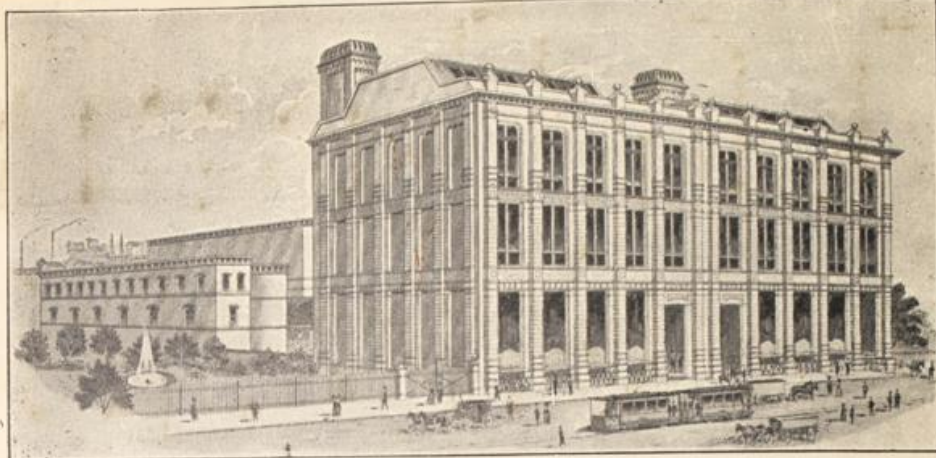
Werléstraße Nr. 31. □ Telephon Nr. 146. □ Telegramm-Adresse „Ideal“.

Alle Arten von Ketten wie Gall'sche bis 350 000 Kilogr. Tragkraft, Transmissions-, Last- und Transportketten, Räder in allen Größen, Achsen, Aufzüge, komplette Transmissionen. Zerlegbare, fertig montierte Treibketten, selbsttätig sich schmierende Universal-Transmissionsketten, Bogen-
:: „Ewartketten“ und Räder. Alle Sorten Elevatorbecher, komplette Becherwerke. ::
Lieferanten der größten Werke des In- und Auslandes.

Gall'sche Union-Büchsenkette mit auswechselbaren Stahlbüchsen.



..... Pumpen für dicke Flüssigkeiten aller Art.



Hofaue 51/53/53 a/59 fahrstühle für Personen u.
Lasten. Zentral-Heizung.
Eigent.: Frau | Wwe. Wilh. Pohnmann Erben.

Jacob Cappel

Telephon
Nr. 612 Manufakturwaren-Groß-
handlung

Bergische Möbel-Vertriebs- Gesellschaft, S. Adler & Co.

Telephon
Nr. 3255 Moderne Wohnungs-
Einrichtungen

Hermes & Co. G.m.b.H.

Telephon
Nr. 734 Gardinen-Fabrik
Engros-Lager

Jungmann & Strauß

Telephon
Nr. 219 Kurzwaren u. Besatzart.
Engros, Fabrikation von
Hosenträgern

Gustav Katzenstein

Telephon
Nr. 1191 Herrenkleider-Fabrik
Spez.: Anfertigung bei
Einsenden der Stoffe

Lindemeyer, Hobbie & Co.

Telephon
Nr. 198 Knopf- und Besatzartikel
Engros, Spez.: Treppen

R. Meyer jr.

Telephon
Nr. 2348 Tuche Versand-Engros-
Export

Fr. Klopheus

Telephon
Nr. 121 Luxus-Fuhrgeschäft

J. H. Born

Fernsprecher
125. 525.

Elberfeld

Graphische
Kunstanstalt

Herstellung sämtlicher
Druckarbeiten für In-
dustrie, Handel, Ge-
werbe, Vereine u. Familie.

intra hunc

tempus

quod

est

et

quod

est

et

quod